

# Cordstrap CornerLash®

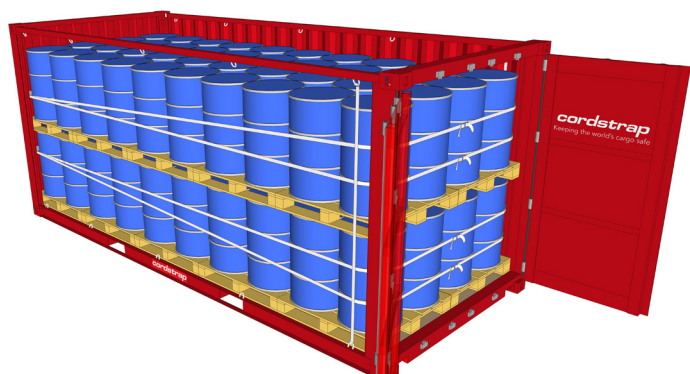
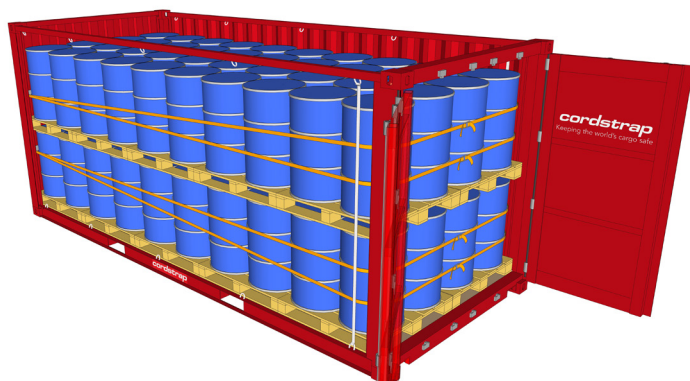
## Asegura cargas pesadas y peligrosas

### Cumple con el Código CTU hasta la carga útil completa del contenedor

CornerLash® es la solución de protección de la carga que cumple con todos los requisitos para las cargas pesadas y peligrosas. Para proporcionar una sujeción óptima, esta innovadora solución utiliza un elemento de anclaje de esquina patentado, que crea un nuevo punto de anclaje, aplicado en la parte más fuerte del contenedor – los postes de las esquinas.

CornerLash® se ha diseñado para que su utilización sea rápida y sencilla. Se entrega en 'caja solución por contenedor', la preparación es mínima, y este sistema puede ser aplicado por una sola persona, asegurando su contenedor en minutos, reduciendo los tiempos de carga y los costes.

En Cordstrap, nos comprometemos a apoyar e impulsar la seguridad en nuestra industria. Cumpliendo plenamente con las últimas normativas y regulaciones, CornerLash® cumple con el código CTU y cuenta con la revisión y control de organismos independientes, apoyando sus responsabilidades cuando realice sus envíos nacionales o internacionales. Entendemos que cada cliente tiene sus requisitos específicos y trabajaremos estrechamente con usted para entender sus necesidades, asesorándole sobre la mejor solución para su tipo de carga, modalidad y ruta, asegurando que su carga pesada o peligrosa pase los controles portuarios sin problemas y llegue a su destino de forma segura y en perfectas condiciones.



Cordstrap CornerLash® protege su carga, a sus empleados y a su marca



#### PROTECCIÓN Y SEGURIDAD

Soluciones de trincaje de alta calidad aseguran la carga para evitar que se mueva dentro del contenedor, protegiendo tanto la carga como garantizando la seguridad de todos los que participan en la cadena de suministro.








#### EFICIENTE: TIEMPO Y COSTES

Diseñado para ser fácil y rápido de aplicar de forma consistente, ahorrando tiempo y costes durante la carga y la aplicación.



#### CUMPLIMIENTO

Todas las soluciones de trincaje de Cordstrap cumplen con el código CTU y han sido verificados por un organismo independiente.

Especificaciones soluciones Cordstrap para contenedores	 Cordstrap CornerLash® AAR	 CornerLash® de Corstrap
<p><b>Especificaciones de rendimiento por solución</b></p> <div style="display: flex; align-items: flex-start;"> <div style="margin-right: 10px;">  <p>1 Sistema</p> </div> <div> <p><b>CornerLash® Especificación</b></p> <p>Resistencia de Rotura Sistema MSL</p> <p>Resistencia de Rotura por Solución</p> <p>Elongación en MSL</p> <p>Pretensión requerida</p> <p>Pretensión recomendada</p> </div> </div> <div style="display: flex; align-items: flex-start; margin-top: 10px;"> <div style="margin-right: 10px;">  <p>1 Solución</p> </div> <div> <p><b>Certificación</b></p> </div> </div>	<p>12.000 daN / 26,400 lbf</p> <p>6.000 daN / 13,200 lbf</p> <p>24.000 daN / 52,800 lbf</p> <p>&lt;5.5%</p> <p>3.000 daN / 6,600 lbf</p> <p>-</p> <p>Aprobado por AAR, testado por Lloyd's y certificado por MariTerm en conformidad con el código CTU Certificado por Eurosafe</p>	<p>6.000 daN / 13,200 lbf</p> <p>4.500 daN / 9,900 lbf</p> <p>12.000 daN / 26,400 lbf</p> <p>&lt;9%</p> <p>-</p> <p>450-2.250 daN / 1,013 - 5,063 lbf</p> <p>Testado por Lloyd's y certificado por MariTerm en conformidad con el código CTU Certificado por Eurosafe</p>
<p><b>Especificaciones del anclaje de esquina Corner Element</b></p> <div style="display: flex; align-items: flex-start;"> <div style="margin-right: 10px;">  </div> <div> <p>Resistencia de Rotura MSL</p> <p>Material</p> <p>Piezas requeridas por solución</p> </div> </div>	<p>6.000 daN / 13,200 lbf</p> <p>3.000 daN / 6,600 lbf</p> <p>Acero galvanizado</p> <p>4</p>	<p>6.000 daN / 13,200 lbf</p> <p>3.000 daN / 6,600 lbf</p> <p>Acero galvanizado</p> <p>4</p>

**Protección de esquinas y HangStrap: utilizados para mantener los sistemas de trincaje en óptima posición para proteger su carga**

 <p>Hebilla de sujeción</p>	 <p>EdgeBoards (Embalajes blandos)</p>	 <p>FlexBoards (Bidones y big bags)</p>	 <p>Protección IBC</p>	 <p>HangStrap</p>
---------------------------------------------------------------------------------------------------------------	------------------------------------------------------------------------------------------------------------------------------	-------------------------------------------------------------------------------------------------------------------------------	------------------------------------------------------------------------------------------------------------	-------------------------------------------------------------------------------------------------------

**Utilizar las herramientas recomendadas para facilitar el uso, rapidez y consistencia en aplicación**

 <p>Tensor Manual CT40 (2)</p>	 <p>Tensor a batería CBT35</p>	 <p>Tensor neumático CT40 PN Para gama Cordlash</p>	 <p>Tensor neumático CT50 PN</p>	 <p>Juego de imanes para contenedor</p>
-----------------------------------------------------------------------------------------------------------------------	-----------------------------------------------------------------------------------------------------------------------	--------------------------------------------------------------------------------------------------------------------------------------------	---------------------------------------------------------------------------------------------------------------------------	----------------------------------------------------------------------------------------------------------------------------------

**Planes de estiba**

 <p>AAR</p>	 <p>AAR</p>	 <p>Non-AAR</p>	 <p>Non-AAR</p>
-----------------------------------------------------------------------------------------------	------------------------------------------------------------------------------------------------	-----------------------------------------------------------------------------------------------------	------------------------------------------------------------------------------------------------------

Recomendamos almacenar todos los productos de Cordstrap en un entorno fresco y seco, alejado de la luz solar directa y entre -5°C y 40°C / 23°F y 104°F. Toda la información proporcionada se basa en la precisión en el momento de la impresión.