

# Cordstrap QuickLash®

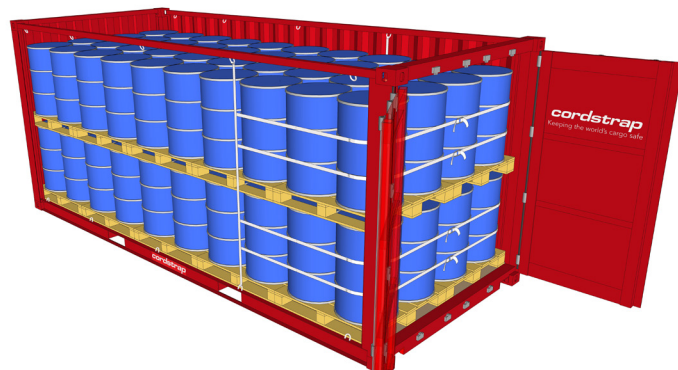
## Asegura cargas ligeras

### En cumplimiento con el Código CTU hasta 9 toneladas

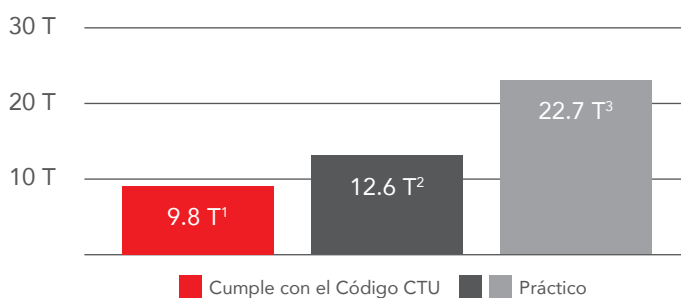
QuickLash® es la solución económica para cargas ligeras sin comprometer la calidad, la seguridad o la protección. Usando los puntos de anclaje superiores e inferiores existentes en el contenedor, QuickLash® asegura las cargas mediante amarres verticales con mosquetones de fácil aplicación, y trincajes horizontales ajustables asegurados con hebillas.

Diseñado para ser rápido y fácil, QuickLash® puede ser aplicado por una sola persona, asegurando un contenedor en cuestión de minutos. Se entrega en 'caja solución por contenedor', y con cintas premontadas, el tiempo de preparación es mínimo, lo que ayuda a reducir los tiempos de carga y los costes.

En Cordstrap, estamos comprometidos en apoyar e impulsar la seguridad en nuestra industria. La solución QuickLash® proporciona una protección de carga que cumple con el código CTU, apoyando sus responsabilidades cuando realiza envíos nacionales o internacionales. Entendemos que cada cliente tiene requisitos de específicos y, por lo tanto, trabajaremos estrechamente con usted para entender sus necesidades, asesorándole sobre las resistencias de sujeción que cumplen la normativa y son prácticos para su tipo de carga, modalidad y ruta.



Ejemplos de resistencias de sujeción, certificado por MariTerm AB



1. CTU 20 pies / factor de fricción: 7.7 / Intermodal (zona marítima C) / Big Bags grandes
2. CTU 20 pies / factor de fricción: 7.7 / Intermodal (zona marítima C) / Bidones
3. CTU 20 pies / factor de fricción: 4.5 / Terrestre y Ferrocarril (puertas atrás) / Bidones

Cordstrap QuickLash® protege su carga, a sus empleados y a su marca



#### PROTECCIÓN Y SEGURIDAD

Soluciones de trincaje de alta calidad aseguran la carga para evitar que se mueva dentro del contenedor, protegiendo tanto la carga como garantizando la seguridad de todos los que participan en la cadena de suministro.



#### EFICIENTE: TIEMPO Y COSTES

Diseñado para ser fácil y rápido de aplicar de forma consistente, ahorrando tiempo y costes durante la carga y la aplicación.



#### CUMPLIMIENTO

Todas las soluciones de trincaje de Cordstrap cumplen con el código CTU y han sido verificados por un organismo independiente.

## Especificaciones de las soluciones de Cordstrap para cargas en contenedor: Cordstrap QuickLash®

### Especificaciones de rendimiento por solución

Resistencia de rotura por solución\* 6.000 daN / 13,200 lbf (±10%)  
MSL por solución 4.500 daN / 9,900 lbf (±10%)

**Certificación** Maritem, Eurosafe, testado por DNV-GL

Estas cifras se basan en la aplicación correcta de la solución completa con puntos de anclaje que tienen 2.000 daN / 4,400 lbf MSL y pueden variar según la aplicación y la longitud/ángulo del trincaje. Consulte los certificados de resistencia para conocer los valores exactos.



### Protección de esquinas utilizados para mantener



EdgeBoards  
(Embalajes blandos)



FlexBoards  
(Bidones y big bags)



Protección IBC

### Utilizar las herramientas recomendadas para facilitar el uso, rapidez y una aplicación consistente



Tensor manual  
CT40 (2)

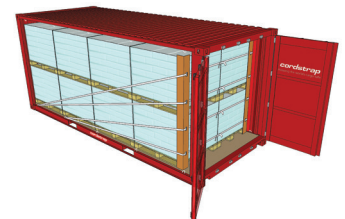
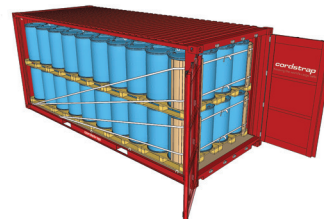
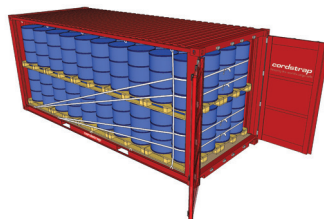


Tensor a batería  
CBT35



Juego de imanes para contenedor

### Planes de estiba



Recomendamos almacenar todos los productos de Cordstrap en un entorno fresco y seco, alejado de la luz solar directa y entre -5°C y 40°C / 23°F y 104°F. Toda la información proporcionada se basa en la precisión en el momento de la impresión.